

MONTAGEANLEITUNG

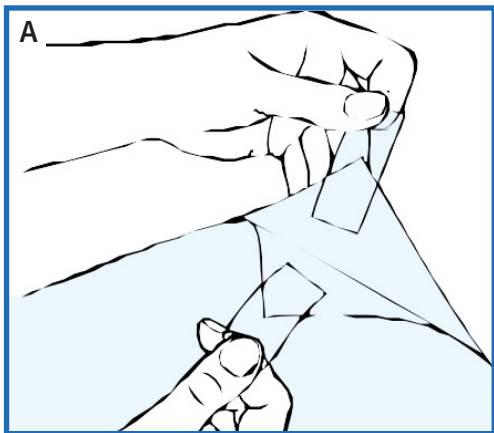
Aaronia-Shield® TF - Fensterfolie



BENÖTIGTE AUSRÜSTUNG

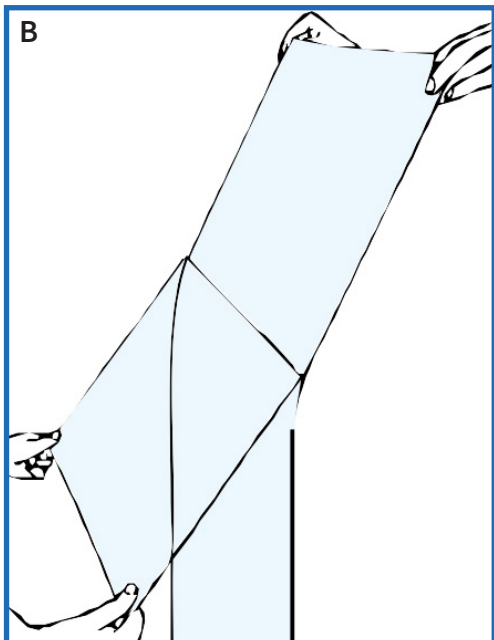
- Lösung im Sprühbehälter (1 Liter Wasser mit 3 Tropfen Flüssigseife)
- Abzieher
- Rakel
- Glasschaber
- Cuttermesser
- Klebeband
- Papierhandtuch (am besten ein fusselfreies Handtuch)

Für die Montage der Folie werden 2 Personen empfohlen.



Schritt 1: Fenster säubern

- a. Saugfähiges Tuch auf den Boden unter dem Fenster legen, um überschüssige Lösung aufzufangen
- b. Fenster mit Lösung und Abzieher reinigen
- c. Fenster mit Lösung befeuchten und mit einem Glasschaber alle Schmutzpartikel entfernen
- d. Fenster erneut mit Lösung und Abzieher reinigen
- e. Kanten vorsichtig mit einem Papiertuch abwischen
- f. Sicherstellen, dass alle losen Verschmutzungen entfernt sind



Hinweis: Die gründliche Reinigung des Fensters ist essentiell für ein ordentliches Ergebnis!

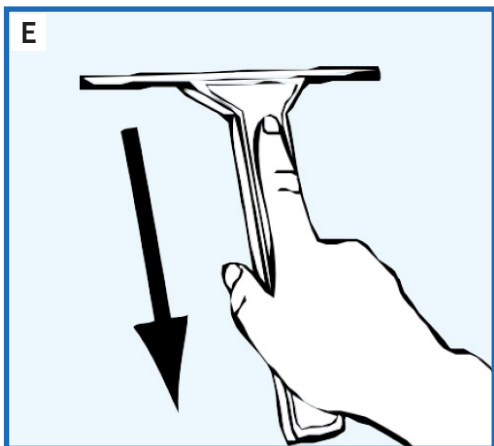
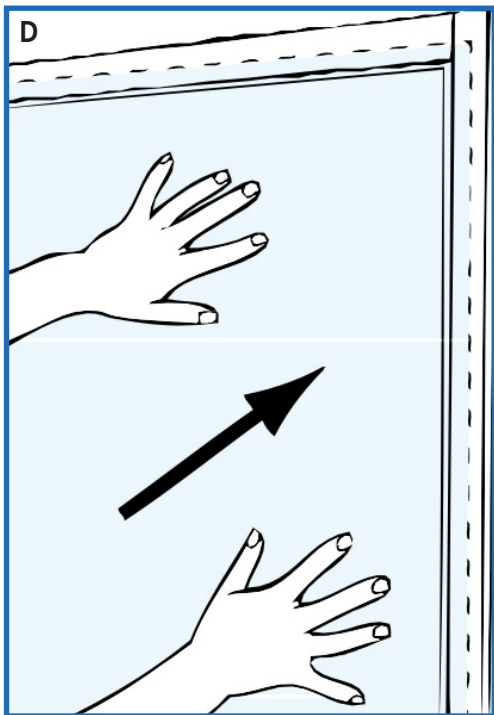
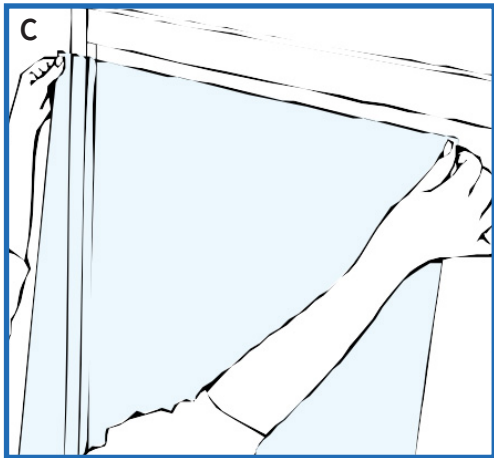
Schritt 2: Vorbereiten des Aaronia® Shield TF

- a. Folie aus dem Karton nehmen, Plastikfolie entfernen
- b. Fensterfläche ausmessen
- c. Folie mit 20 mm Überlappung zu allen Seiten zuschneiden
- d. Aaronia Shield TF von zweiter Person halten lassen oder vorübergehend befestigen



MONTAGEANLEITUNG

Aaronia-Shield® TF - Fensterfolie



Schritt 3: Trennfolie entfernen

Die selbstklebende Seite des Aaronia Shield TF ist mit einer Trennfolie geschützt. Für die Anbringung muss die Folie entfernt werden. Es ist wichtig, dass die selbstklebende Folie nicht mit anderen Materialien außer dem Glas, an dem sie angebracht wird, in Berührung kommt.

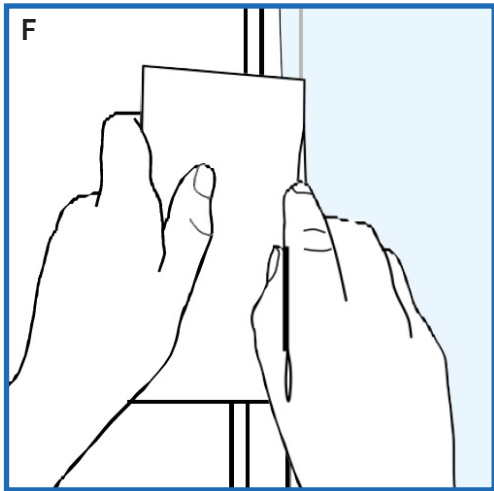
- Klebeband an den beiden oberen Ecken des Materials anbringen (siehe Abbildung A)
- Beide Klebebänder nach oben ziehen, um die Trennfolie von der selbstklebenden Seite zu entfernen
- Trennfolie gleichmäßig und langsam entfernen (siehe Abbildung B)
- Freiliegende, selbstklebende Fläche mit der Lösung besprühen
- Die Lösung neutralisiert den Kleber, um zu verhindern, dass dieser versehentlich irgendwo haften bleibt
- Trennfolie entsorgen

Schritt 4: Aaronia Shield® TF anbringen

- Das Material mit der selbstklebenden, nassen Seite an die Fensterfläche halten – dabei verhindern, dass die Folie andere Oberflächen berührt (siehe Abbildung C)
- Durch die Lösung kann die Folie auf dem Glas verschoben werden. Die Folie so platzieren, dass es circa 1-2mm an der Seite übersteht (um die Anbringung zu vereinfachen: mit der Ecke beginnen, die auf der präferierten Seite liegt, als Rechtshänder starten Sie z.B. an der rechten oberen Ecke)
- Die Folie bei großen Falten oder Blasen anheben und neu platzieren
- Die Folie sollte an allen Ecken und Kanten überstehen
- Oberfläche mit der Lösung besprühen
- Mit einem Foli rakel die Lösung unter der Folie herausdrücken: in der Mitte des Fensters beginnen (siehe Abbildung E).
- Die überschüssige Flüssigkeit unter der Folie entfernen
- Falls notwendig: Oberfläche erneut mit der Lösung besprühen, der Rakel funktioniert nur auf feuchtem Material

MONTAGEANLEITUNG

Aaronia-Shield® TF - Fensterfolie

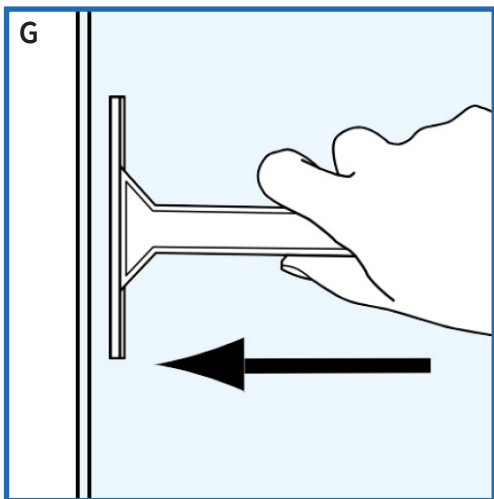


Schritt 5: Aaronia Shield® TF zuschneiden

- Halten Sie ein gerades Werkzeug senkrecht zur Glasfläche an die Kanten des Fensters (siehe Abbildung F)
- Überstehende Folie mit einem scharfen Cuttermesser gerade abschneiden
- Beim Zuschnitt jeweils von den Ecken bis in die Mitte schneiden
- Abschnitte entfernen und entsorgen

Schritt 6: Fertigstellung

- Wenn die Folie entsprechend zugeschnitten ist, die Oberfläche noch einmal mit der Lösung besprühen und wie in Schritt 4f noch einmal abziehen
- Abschließend die Kanten und Ecken vorsichtig mit Papiertüchern abwischen
- Kontrollieren, ob jegliche Flüssigkeit entfernt wurde



Pflege & Instandhaltung

- Das Fenster sollte in den ersten 40 Tagen (ca. 6 Wochen) nach Anbringung nicht geputzt werden, um die Klebeleistung nicht zu beeinträchtigen.
- Zukünftig sollte die Oberfläche mit Wasser und einem milden Reinigungsmittel geputzt werden.
- Die Verwendung von Reinigungsmitteln, die Säuren oder Ammoniak enthalten, wird nicht empfohlen.
- Zur Reinigung sollten immer saubere und weiche Materialien verwendet werden (z.B. Putzlappen oder Reinigungsschwamm).